

2021.2 月号

発行 埼玉県障害者雇用総合サポートセンター

企業支援業務部門

さいたま市浦和区北浦和5-6-5

浦和合同庁舎 別館1階 TEL 048-827-0540

# 雇用サポート ネットワーク ニュース

コロナ禍の研修、様々...

## 企業と支援機関の 障害者指導スタッフ研修

十一月十九・二十日の二日間にわたり浦和合同庁舎講堂で、コロナ対策を実施の上、企業十三社十四名及び支援機関八機関十一名の参加のもと、『企業と支援機関の障害者指導スタッフ研修』を開催しました。

一日目は専門家より、障害者雇用を具体的に進めていくための『仕事の出し』に活かせる職務分析と作業指導をグループワークも交えて実施しました。その後、企業の方より、企業在籍型職場適応援助者の役割と取組について、実践報告をもとに講演をいただきました。

二日目は発達障害者とのコミュニケーションを理解する講義とワ



グループワーク風景 (1日目)

ークシヨ  
ップ『マ  
シヨリテ  
イ(多数  
派)をさ  
がせ』等  
当事者を  
講師とし  
て招き、



当事者による講義 (2日目)

「ワークシヨップで、発達障害者の感覚を体験し、少し理解できたと思う」「仕事に活かせる知識を深めることができた」と、多くの感想が寄せられました。



企業からの  
実践報告  
(1日目)



医師による講演 (2日目)



ワークショップ風景

## 精神障害者雇用啓発見学会

十二月十一日、『精神障害者雇用啓発見学会』を埼玉県済生会鴻巣医療福祉センター、同会なでしこメンタルクリニックに協力をいただき開催いたしました。十八社二十三名参加がありました。感染予防対策の換気で冷気の入る状況下でも、皆様の参加意欲の高さで寒さも感じない会場でした。

コロナ禍のため病院見学はできませんでしたが、病院事業本部支援部長 関口氏となでしこメンタルクリニック臨床心理士 西村氏による講演をいただき、その後、企業との情報交換会においては、西氏にご助言をいただきました。



西村臨床心理士



関口支援部長



関口氏による講演風景

アンケートでは「精神障害者の方との接し方が学べた」「企業の中だけでは解決つかないこともあり、支援機関等の方と一緒にやっていく方が良いことがわかった」など、今後の取組に活かせるという感想を多く頂戴いたしました。「情報交換の時間がもう少し欲しかった」とのご意見もあり、今後の企画に反映したいと思います。

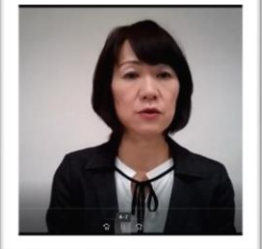


ソーシャルディスタンスを取りながらの情報交換会風景

### 埼玉県特例子会社連絡会

一月二十八日、「埼玉県特例子会社連絡会」をオンラインで実施しました。

埼玉県内の障害者雇用促進を図り、特例子会社間の情報交換及び相互の協力体制を築くことを目的として開催しています。



厚生労働省職業安定局 小野寺課長

ン方式へと急な開催方法の変更にも関わらず、企業から二十五社二十五名と埼玉県及び当サポートセンターのスタッフも含め、全体で五十名の参加がありました。

第一部のセミナーでは、『障害者雇用対策の現状と法定雇用率引き上げについて』と題し、厚生労働省職業安定局障害者雇用対策課 課長 小野寺徳子氏に講演をいただきました。

第二部の企業紹介では、ポラスシエアード株式会社ビジネスサポート課 課長 鈴木英生氏より同社の障害者雇用の概要を説明いただきました。仕事風景の紹介では、事前に収録した動画を流すことで、参加者には実際に会社訪問したかのよくな体験をしていただきました。



ポラスシエアード(株) ビジネスサポート課 鈴木課長



緊急事態宣言発令の下、オンライン

参加者が順に自社の支援事例③を画面共有しながら、自己紹介と会社紹介、上述の講演等に関する質問や感想などをいただきました。参加された皆様からは「対面が叶わぬ状況下ではあったが、貴重なお話を伺えた」「企業間で交流が図れ、非常に有意義な時間であった」等の感想を頂戴しました。



(\*) 支援事例は上記のQRコードで当サポートセンターHPに入り、ご参照ください。

### 情報ひろば

### 令和二年 埼玉県の障害者雇用状況

民間企業（四十五、五人以上規模の企業：法定雇用率二・二％）に雇用されている障害者の数は一万六千四百〇人で、前年より六百六十二人増加（前年比四・三％増）し、十八年連続で過去最高となりました。

雇用者のうち、身体障害者は八千二百八、五人（対前年比一・〇％増）、知的障害者は五千三百二十八、五人（同五・四％増）、精神障害者は二千六百三、〇人（同十三・五％増）と、いずれも前年より増加し、特に精神障害者の伸び率が大きくなりました。

実雇用率は、九年連続で過去最高の二・三〇％（前年は二・二二％）、法定雇用率達成企業の割合は四十九・五％（同四十八・八％）でありました

	令和2年（令和元年）	対前年増減
雇用障害者数	16,140.0人（15,478.0人）	662.0人
実雇用率	2.30%（2.22%）	0.08
法定雇用率達成企業割合	49.5%（48.8%）	0.7

\* 資料出所：埼玉労働局発表（令和3年1月15日） 令和2年6月1日現在